



Ausgabe 03/2025

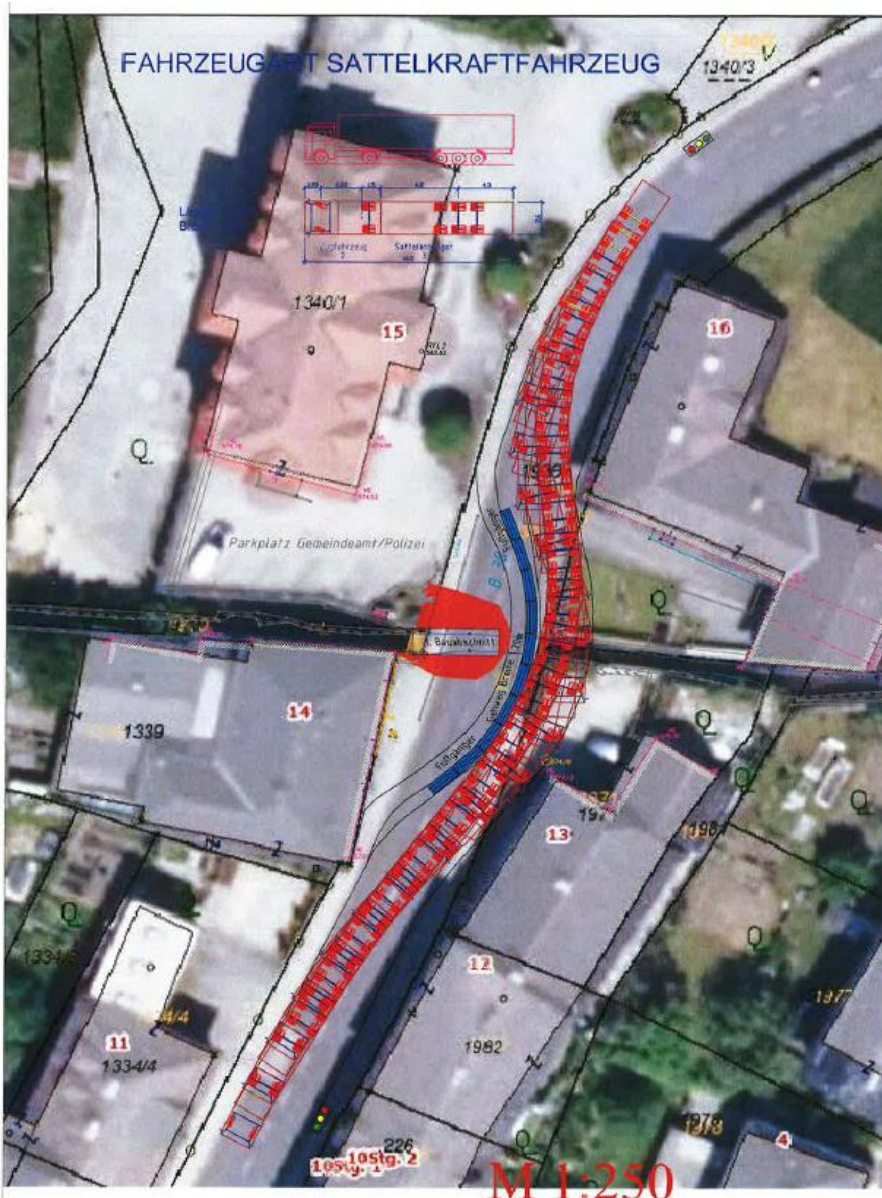
Amtliche Mitteilung
Zugestellt durch post.at



Herausgegeben am 02.06.2025 vom Gemeindeamt Helfenberg
F.d.I.v. Bürgermeister Josef Hintenberger

Amtsblatt der Gemeinde Helfenberg

Vorübergehende Verkehrsbehinderungen in Helfenberg



Ortsdurchfahrt:

Wegen dem Neubau der Brücke über den Wagnerbach kommt es ab **10. Juni bis Anfang September 2025** auf der B38 zu einer großräumigen Umleitung des Durchzugsverkehrs.

Neben dem öffentlichen Linienverkehr können die Einsatzfahrzeuge und auch die landwirtschaftlichen Fahrzeuge sowie Fußgänger die provisorische Brücke (im Plan rot eingezeichnet) benutzen.

Schulstraße (Kreuzung Vieböck bis alter Kindergarten):

In der KW 26 und an einigen Wochenenden kommt es wegen Bauarbeiten zur zeitweisen Sperre der Schulstraße.

Burgweg (Bereich Piberbergsiedlung neu):

Teilweise Totalsperre bis ca. Juli 2025 durch umfangreiche Bauarbeiten (Straße, Wasser, Kanal).

Wir ersuchen die Gemeindebevölkerung, sich auf die vorübergehende Situation einzustellen.

Freibad Saisonstart

Es ist geplant, das Freibad – je nach Witterung – am Samstag, 07. Juni 2025 zu öffnen!

Unsere **Öffnungszeiten** sind täglich von **10:00 bis 20:00 Uhr**

Die aktuellen Eintrittspreise sind auf unserer Homepage ersichtlich.

Wir freuen uns auf eine schöne Badesaison!

Ersuchen der Bauhofmitarbeiter

Wir als Gemeinde haben etliche Flächen **zu pflegen und zu mähen**. Diese reichen von den drei Spielplätzen bis zum Erdwall in Neuling, von den Rückhaltebecken bis zu unzähligen Böschungen. Es wäre uns sehr, sehr geholfen, wenn in der Nähe der Häuser, die eine oder andere kleinere öffentliche Fläche von den Hauseigentümern selbst mitgepflegt werden würde.

In Zeiten des Badebetriebes, der gesamten Alltagsarbeiten und der beginnenden Urlaubszeit ist es trotz größter Bemühungen eine enorme Herausforderung, allen Aufgaben nachzukommen und diese Arbeiten zeitgerecht zu erledigen.

Herzlichen Dank an alle, die dies bisher schon so gemacht haben.

Dies gilt auch für sämtliche Sträucher, Hecken und Bäume im Grenzbereich zu den Straßen. Hier geht es um die Sicht – besonders in Kurvenbereichen – und um die Spiegel bei den großen Fahrzeugen (z.B. Müllabfuhr, Schneeräumung, ...). Die Grundgrenze bildet dazu klarerweise die Grundlage. Im Bedarfsfall werden wir auf die Grundbesitzer zu kommen.

Wir ersuchen, diese „Ärgerlichkeiten“ ständig im Auge zu haben und bei Bedarf großzügig bis zur Grundstücksgrenze zurückzuschneiden. Sie wachsen alle wieder nach, keine Sorge.

Familienfest VERSCHOBEN

FAMILIENFEST für alle Generationen

Verschoben auf 12. Oktober 2025!

Wir freuen uns, euch im Oktober ein schönes Fest bieten zu können!